

MATERIALES DE FABRICACION				
PT	DIAM	COMPONENTE	CODIGO	CANT
PIPE				
1	1"	TUBERIA AL ASTM A312 GR-304L S-80S PE		3985 MM
ACCESORIOS				
2	1"	TE FLUJAL AL182 GR-304L SW 6000#		1
3	1"	CODO 90G AL182 GR-304L SW 6000#		3
4	1"	ACOPLAMIENTO AL182 GR-304L SW 6000#		1
5	1 1/2x1/4"	SWAGE CONC. PLETSE AL182 GR-304L (80 )X(XS)		1
6	1 1/2x1/4"	REDUCTOR INSERTO THRO AL182 GR-304L SW6000#		1

AJUSTAR DIMENSIONES EN CAMPO						
REV.	FECHA	DESCRIPCION	REALIZADO	VERIFICADO	SUPERVISADO	VISADO
2	08/05/18	REVISION GENERAL (ALTA PRESION)	1M.G.	C.M.C.	P.V.A	F.P.
1	05/12/16	AS-BUILT	C.M.C.	C.M.C.	P.V.A	F.P.
0	16/03/16	PARA APROBACION Y/O COMENTARIOS	M.A.M.D.P.	R.V.	P.M.G	S.F.F.

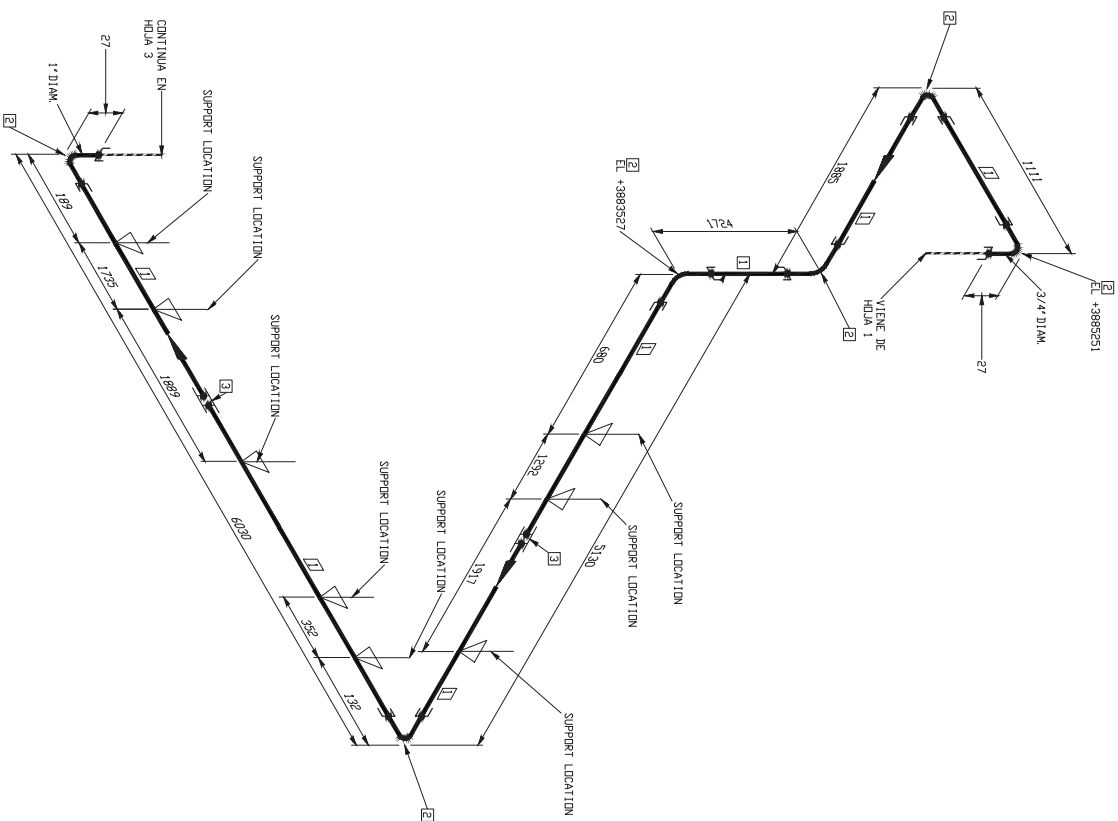
PROYECTO Nº	ESR Nº	LISTA DE LINEAS Nº	FECHA EXTRACCIÓN
E27358	63	P225258-USME1-ESR03-LI-0002	05/12/2016
ISOMETRICA Nº (T/C) Op. [P (mg) Op.]			
I <sup>+</sup> -LG-63363-SS2500G1-C-4			

PLANO INFORMATIZADO (NO REVISAR MANUALMENTE)

1. TODAS LAS DIMENSIONES Y ELEVACIONES ESTAN DADAS EN MILIMETROS.
2. PARA CONDICIONES TECNICAS DE LA LINEA, VER LISTADO DE LINEAS.

—	LINEA ---- CONEX		ITEM	SHOP	FIELD	SOCKET	SCREWED	PIPE	PIPE
	INSTRUMENTACION		Nº JUNTAS	WELD	WELD	WELD	JOINT	SUPP-PORT	INSULATION





## MATERIALES DE FABRICACION

PT DIAM PIPE	COMPONENTE	CODIGO	CANT
1 1"	TUBERIA AL ASTM A312 GR-304L S-80S PE		15-450M
<b>ACCESORIOS</b>			
2 1"	CODO 90G A182 GR-304L SW 6000#		6
3 1"	ACAPLAMIENTO A182 GR-304L SW 6000#		2

## ACCESORIOS

2	1*	CODO 90G A182 Gr.304L SW 6000#	6
3	1*	ACOPLAMIENTO A182 Gr.304L SW 6000#	2

## AJUSTAR DIMENSIONES EN CAMPO

[illegible]

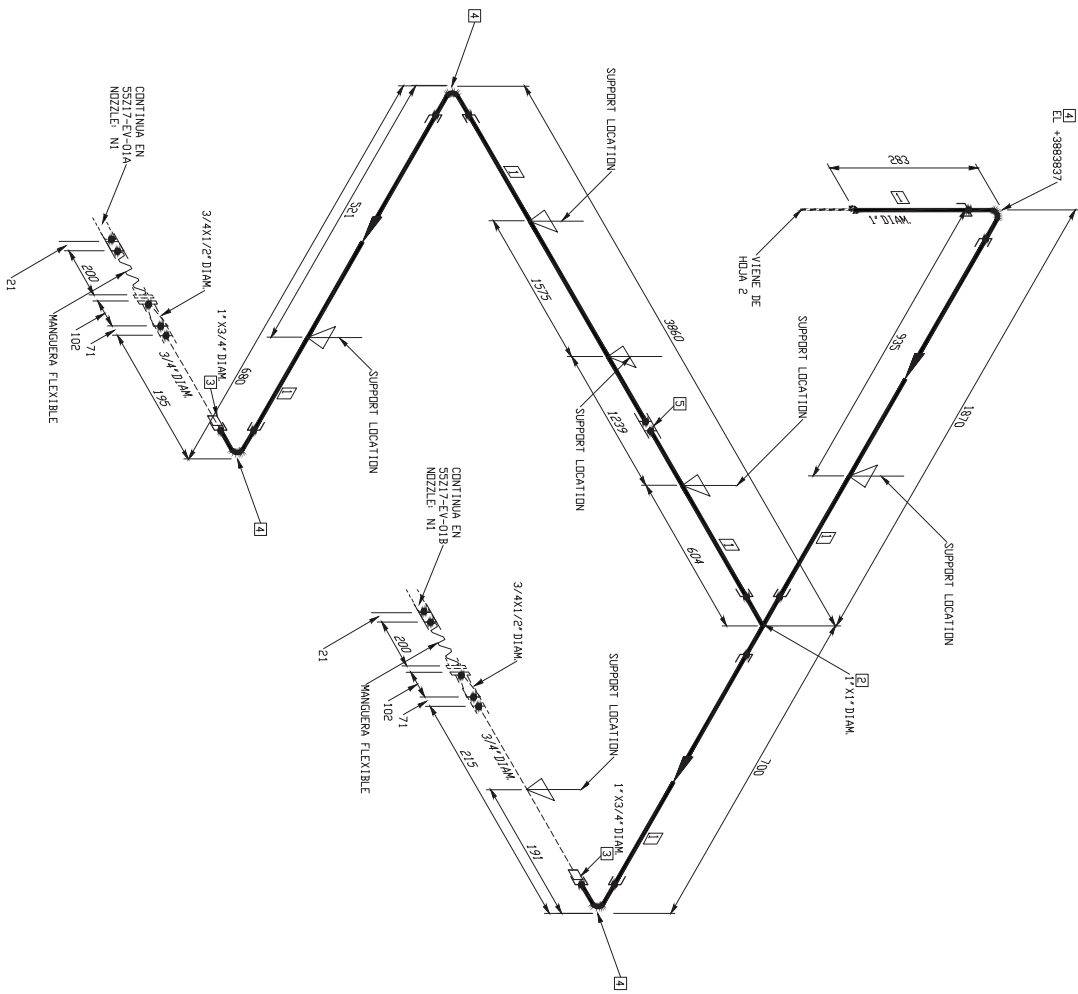
PROYECTO N°	ESR N°	LISTA DE LINEAS N°	FECHA EXTRACCIÓN
E227538	63	P227538-USIME1-ESR63-LT-0002	05/12/2016
[ISOMETRICA N° T(°C) Op.] [Purgar Op.]			
1°-LT-63364-SG50001-B-0			
HOJA	REV		
2 DE 3	2		

## NOTAS

1. TODAS LAS DIMENSIONES Y ELEVACIONES ESTAN DADAS EN MILIMETROS.
2. PARA CONDICIONES TECNICAS DE LA LINEA, VER LISTADO DE LINEAS.



PLANO INFORMATIZADO (NO REVISAR MANUALMENTE)



NOTAS

1. TODAS LAS DIMENSIONES Y ELEVACIONES ESTAN DADAS EN MILIMETROS.

2. PARA CONDICIONES TECNICAS DE LA LINEA, VER LISTADO DE LINEAS.

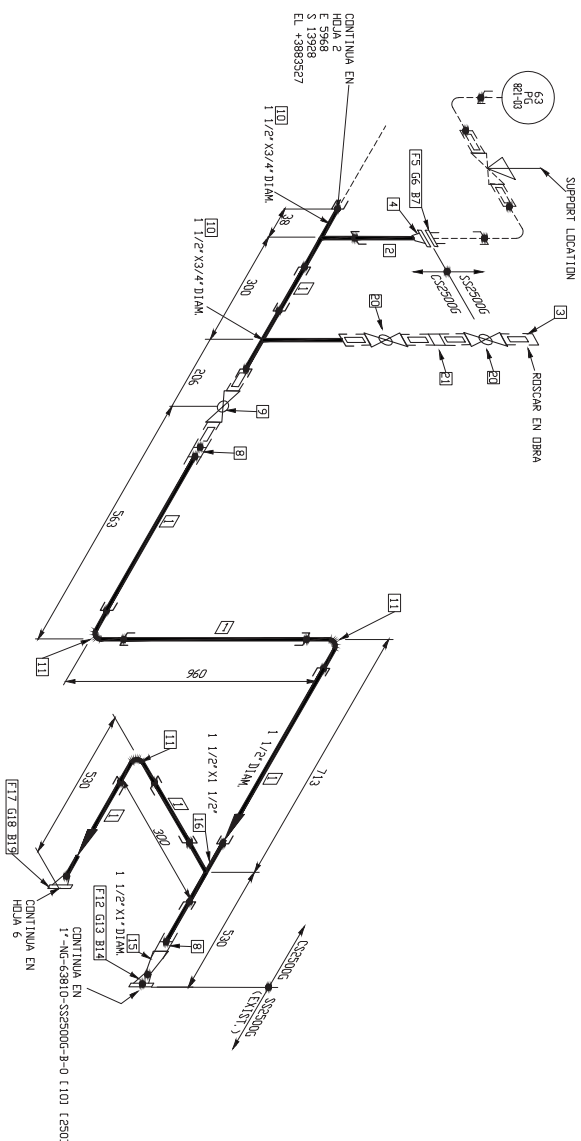
- LINEA - - - - - CONEX.
- INSTRUMENTACION
- ITEM
- N° JUNTAS
- SHOP WELD
- FIELD WELD
- SOCKET WELD
- SCREWED JOINT
- PIPE SUPPORT
- PIPE INSULATION

MATERIALES DE FABRICACION			
PT. DIAM	COMPONENTE	CODIGO	CANT
PIPE			RESO
1 1"	TUBERIA AL ASTM A312 GR.304L S. 80S PE		7500 MM
ACCESORIOS			
2 1"x1"	TE IGUAL A182 GR.304L SW 6000#		1
3 1"x3/4"	REDUCTOR INSERTO ASTM A182 GR. 304L PERNOSSCAH 6000#		2
4 1"	CODO 90G A182 GR.304L SW 6000#		4
5 1"	ACOPPLAMIENTO A182 GR.304L SW 6000#		1

AJUSTAR DIMENSIONES EN CAMPO

2	10805/18	REVISION GENERAL (ALTA PRESION)	LMG.	C.M.C.	P.V.A.	F.P.			
1	10512/16	AS-BUILT	C.M.C.	C.M.C.	P.V.A.	F.P.			
0	18003/16	PARA APROBACION V/O COMENTARIOS	M.A.M.D.P.	R.R.V.	P.M.G.	S.F.F.			
REV	FECHA	DESCRIPCION	REALIZADO	VERIFICADO	SUPERVISADO	VISADO			

PROYECTO N°	ESR N°	LISTA DE LINEAS N°	FECHA EXTRACCION
E227598	63	P227538-USIME1-ESR63-LT-0002	09/12/2016
ISOMETRICA N° (TTC) Op.] (Pibang) Op]			HOJA REV.
1" - LG-63364-SS2500G1-B-0			3 DE 3 2



PT DIAM PIPE	COMPONENTE	CODIGO	CANT	PESO
1 1 1/2"	TUBERIA AC, API 5L GR. B XXS PE		2000 MM	
2 3/4"	TUBERIA AC, API 5L GR. B SCH. 160 PE		150 MM	

3	34*	CAP ASTM# ROSCAH 0000#	1
4	34*	BRID.WN ASTM A105 RTJ 2500# (Std.160)	1
5	34*	BRID. ROSCAH ASTM A192 G.304L RTJ 2500#	1
6	34*	KIT DE AISLAMIENTO JUNTA DIELECTRICA G10 RTJ 2500#	1
7	34*	ESPARSO ROSC. EN TROSA SIL LONG. C2	4
		TUERCA HEX. T307E 320 GR B8	
		C. 204194 GR 8 - 130 mm Length	

10	1 1/2"x3/4"	TE ASTM A105 SW 9000#	2
----	-------------	-----------------------	---

13	1"	KIT DE AISLAMIENTO JUNTA DIELECTRICA G10 RTJ 2500#	1
----	----	--	---

15	1 1/2" X 1"	SWG. CONC. ASTM A24 GR. WFB FLE. BSE	1
16	1 1/2" X 1 1/2"	TE IGUAL ASTM A105 SW 9000#	1

19 1 1/8"      4

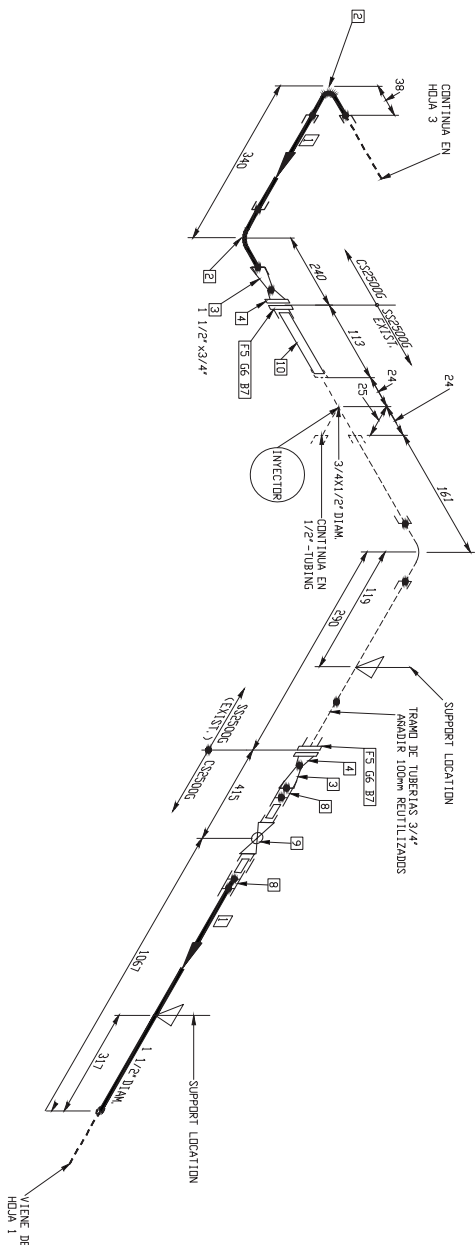
21 3/4" ACOPLAMIENTO ASTM A105 SW 9000# 1

REV.	FECHA	DESCRIPCION	REALIZADO	VERIFICADO SUPERVISADO	VISADO
0	16/03/16	PARA APROBACION Y/O COMENTARIOS	M.A.M.D.P.	R.R.V.	P.M.G.
1	05/12/16	ASALUIT	I.M.G.	C.M.C.	P.V.A.
2	08/05/18	REVISION GENERAL (ATA PRECION)			F.P.

1. TODAS LAS DIMENSIONES Y ELEVACIONES ESTAN DADAS EN MILIMETROS.
2. PARA CONDICIONES TECNICAS DE LA LINEA, VER LISTADO DE LINEAS.

	LINEA ----- CONEX.
	INSTRUMENTACION
	Nº JUNTAS
	SHOP WELD
	FIELD WELD
	SOCKET WELD
	SCREWED JOINT
	PIPE SUPPORT
	PIPE INSULATION

PROYECTO Nº	ESR Nº	LISTA DE LINEAS Nº	FECHA EXTRACCIÓN
E27558	63	P227536-USIME1-ESR63-L1-0002	05/12/2016
ISOMETRICA Nº T(°C) Op.] 1 1/2" -NG-63801-C3E500G-B-0			
		HOLA	REV
		1 DE 7	2



## MATERIALES DE FABRICACION

PT	DAM	COMPONENTE	CODIGO	CANT	PESO
1	PIPE	TUBERIA AC, API 5L GR. B XXS PE		1500 MM	
1	1 1/2"				
<b>ACCESORIOS</b>					
2	1 1/2"	CODO 90 ASTM A105 SW 8000#		2	
3	1 1/2"x3/4"	SWG. CONC. ASTM A182 GR.304L PLE/BSE		2	
4	3/4"	BRIDA WVN ASTMA105 RT1/2500# (Sch. 160)		2	
5	3/4"	BRIDA ROSCADA ASTM A182 GR.304L RT1/2500#		2	
6	3/4"	KIT DE ASLAMIENTO JUNTA DIELECTRICA GR9 RT1/2500#		2	
7	3/4"	ESPARSO ROSC EN TODA SU LONG. C/2 TURCOS HEX. FUENTE A240 GR. B8 C1/2x1/4 GR.8 - 120 mm Length		8	
8	1 1/2"	ACPLAMAMIENTO ASTMA105 SW 9000#		2	
9	1 1/2"	VALVULA DE BOLA AC ASTMA105 SW NIP 2500#		1	
10	3/4"	NIPLE AL ASTMA182 GR.304L TBE Sch. XXS L=100mm		1	

## AJUSTAR DIMENSIONES EN CAMPO

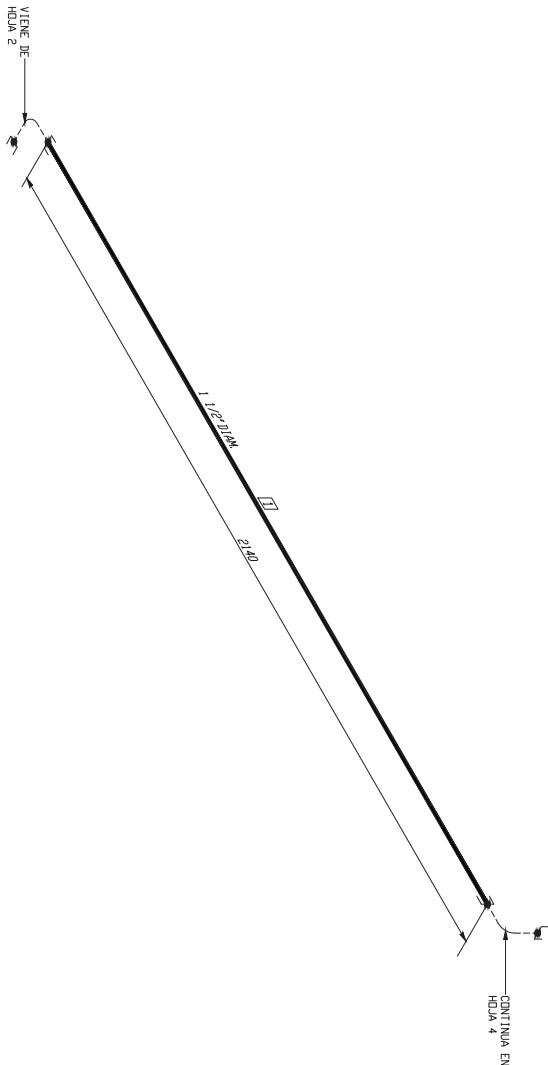
REV.	FECHA	DESCRIPCION	REALIZADO	VERIFICADO SUPERVISADO	VISADO
1	15/03/16	PARA APROBACION Y/O COMENTARIOS	M.A.M.D.C.	P.M.G.	S.F.F.
0	15/03/16	AS-BUILT	C.M.C.	P.V.A.	F.P.
2	08/05/18	REVISION GENERAL (ALTA PRESION)	I.M.G.	C.M.C.	F.P.

## NOTAS

1. TODAS LAS DIMENSIONES Y ELEVACIONES ESTAN DADAS EN MILIMETROS.
2. PARA CONDICIONES TECNICAS DE LA LINEA, VER LISTADO DE LINEAS.

PI	LINEA	CONEX.	ITEM	SHOP	FIELD	SOCKET	SCREWED	PIPE	PIPE
INSTRUMENTACION			Nº JUNTAS	WELD	WELD	WELD	JOINT	SUPPORT	INSULATION

PROYECTO N°	ESR N°	LISTA DE LINEAS N°	FECHA EXTRACCIÓN
E27358	63	P227538-USIME1-ESR63-L1-0002	05/12/2016
ISOMETRICA N° (T(°C) Op.) [P(ton) Op.]			
1 1/2" -NG-63801-C32500G-B-0			
		HOJA	REV
		2 DE 7	2



MATERIALES DE FABRICACION				
PT DIAM PIPE	COMPONENTE	CODIGO	CANT	PESO
1 1 1/2"	TUBERIA AC, API 5L GR B XXX PE			2140 MM

## AJUSTAR DIMENSIONES EN CAMPO

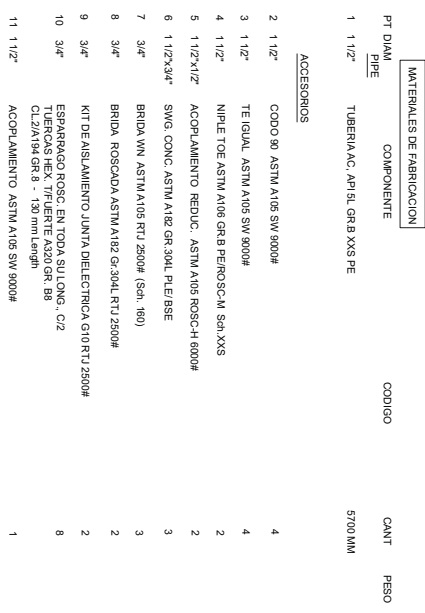
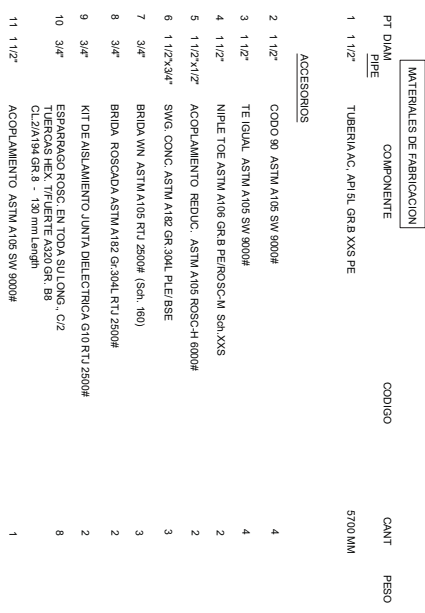
REV.	FECHA	DESCRIPCION	REALIZADO	VERIFICADO	SUPERVISADO	VISADO
2	08/05/18	REVISION GENERAL (ALTA PRESION)	IM.G.	C.M.C.	P.V.A	F.P.
1	05/02/16	AS-BUILT	C.M.C.	C.M.C.	P.V.A	F.P.
0	16/03/16	PARA APROBACION Y/O COMENTARIOS	M.A.M.D.	R.V.V.	P.M.G.	S.F.F.

PROYECTO N°	ESR N°	LISTA DE LINEAS N°	FECHA EXTRACTO
E27358	63	P227538-USIME1-ESR63-LT-0002	05/12/2016
[ISOMETRICA N° (T°C) Op.] [P(Plan) Op.]			
1 1/2" -NG-63801-C35200G-B-0			
HOJA	REV	3 DE 7	2

## NOTAS

1. TODAS LAS DIMENSIONES Y ELEVACIONES ESTAN DADAS EN MILIMETROS.
2. PARA CONDICIONES TECNICAS DE LA LINEA, VER LISTADO DE LINEAS.





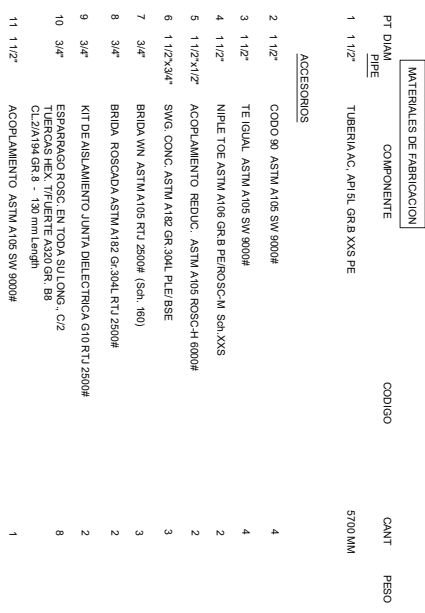
MATERIALES DE FABRICACION				
PT DIAM	COMPONENTE	CODIGO	CANT	PESO
1 1/2"	PIPE			
1 1/2"	TUBERIA AC, API 5L GR X55 PE		5700 MM	
ACCESORIOS				
2 1 1/2"	CODO 90 ASTMA A105 SW 6000#		4	
3 1 1/2"	TE IGUAL, ASTMA A105 SW 6000#		4	
4 1 1/2"	NIPLE DE ASTMA A106 GR B PERF SIC M, Sch. X55		2	
5 1 1/2"x1/2"	ACOPLOAMIENTO REDUC. ASTMA A105 ROSCA-B 6000#		2	
6 1 1/2"x3/4"	SWG CONC. ASTMA A182 GR. 304L PLE/BSE		3	
7 3/4"	BRIDA WN ASTMA A182 RTJ 2500# (Sch. 160)		3	
8 3/4"	BRIDA ROSCADA ASTMA A182 GR.304L RTJ 2500#		2	
9 3/4"	KIT DE AISLAMIENTO JUNTA DIELECTRICA G10 RTJ 2500#		2	
10 3/4"	ESPARRAMO RESC EN TUBA SU LONG.- C/2 ESPARRAMO THERMATEXOR 88 CLASIF 45 GR B 150 mm length		8	
11 1 1/2"	ACOPLOAMIENTO ASTMA A105 SW 9000#		1	

MATERIALES DE FABRICACION				
PT DIAM	COMPONENTE	CODIGO	CANT	PESO
1 1/2"	PIPE			
1 1/2"	TUBERIA AC, API 5L GR X55 PE		5700 MM	
ACCESORIOS				
2 1 1/2"	CODO 90 ASTMA A105 SW 6000#		4	
3 1 1/2"	TE IGUAL, ASTMA A105 SW 6000#		4	
4 1 1/2"	NIPLE DE ASTMA A106 GR B PERF SIC M, Sch. X55		2	
5 1 1/2"x1/2"	ACOPLOAMIENTO REDUC. ASTMA A105 ROSCA-B 6000#		2	
6 1 1/2"x3/4"	SWG CONC. ASTMA A182 GR. 304L PLE/BSE		3	
7 3/4"	BRIDA WN ASTMA A182 RTJ 2500# (Sch. 160)		3	
8 3/4"	BRIDA ROSCADA ASTMA A182 GR.304L RTJ 2500#		2	
9 3/4"	KIT DE AISLAMIENTO JUNTA DIELECTRICA G10 RTJ 2500#		2	
10 3/4"	ESPARRAMO RESC EN TUBA SU LONG.- C/2 ESPARRAMO THERMATEXOR 88 CLASIF 45 GR B 150 mm length		8	
11 1 1/2"	ACOPLOAMIENTO ASTMA A105 SW 9000#		1	

MATERIALES DE FABRICACION				
PT DIAM	COMPONENTE	CODIGO	CANT	PESO
1 1/2"	PIPE			
1 1/2"	TUBERIA AC, API 5L GR X55 PE		5700 MM	
ACCESORIOS				
2 1 1/2"	CODO 90 ASTMA A105 SW 6000#		4	
3 1 1/2"	TE IGUAL, ASTMA A105 SW 6000#		4	
4 1 1/2"	NIPLE DE ASTMA A106 GR B PERF SIC M, Sch. X55		2	
5 1 1/2"x1/2"	ACOPLOAMIENTO REDUC. ASTMA A105 ROSCA-B 6000#		2	
6 1 1/2"x3/4"	SWG CONC. ASTMA A182 GR. 304L PLE/BSE		3	
7 3/4"	BRIDA WN ASTMA A182 RTJ 2500# (Sch. 160)		3	
8 3/4"	BRIDA ROSCADA ASTMA A182 GR.304L RTJ 2500#		2	
9 3/4"	KIT DE AISLAMIENTO JUNTA DIELECTRICA G10 RTJ 2500#		2	
10 3/4"	ESPARRAMO RESC EN TUBA SU LONG.- C/2 ESPARRAMO THERMATEXOR 88 CLASIF 45 GR B 150 mm length		8	
11 1 1/2"	ACOPLOAMIENTO ASTMA A105 SW 9000#		1	

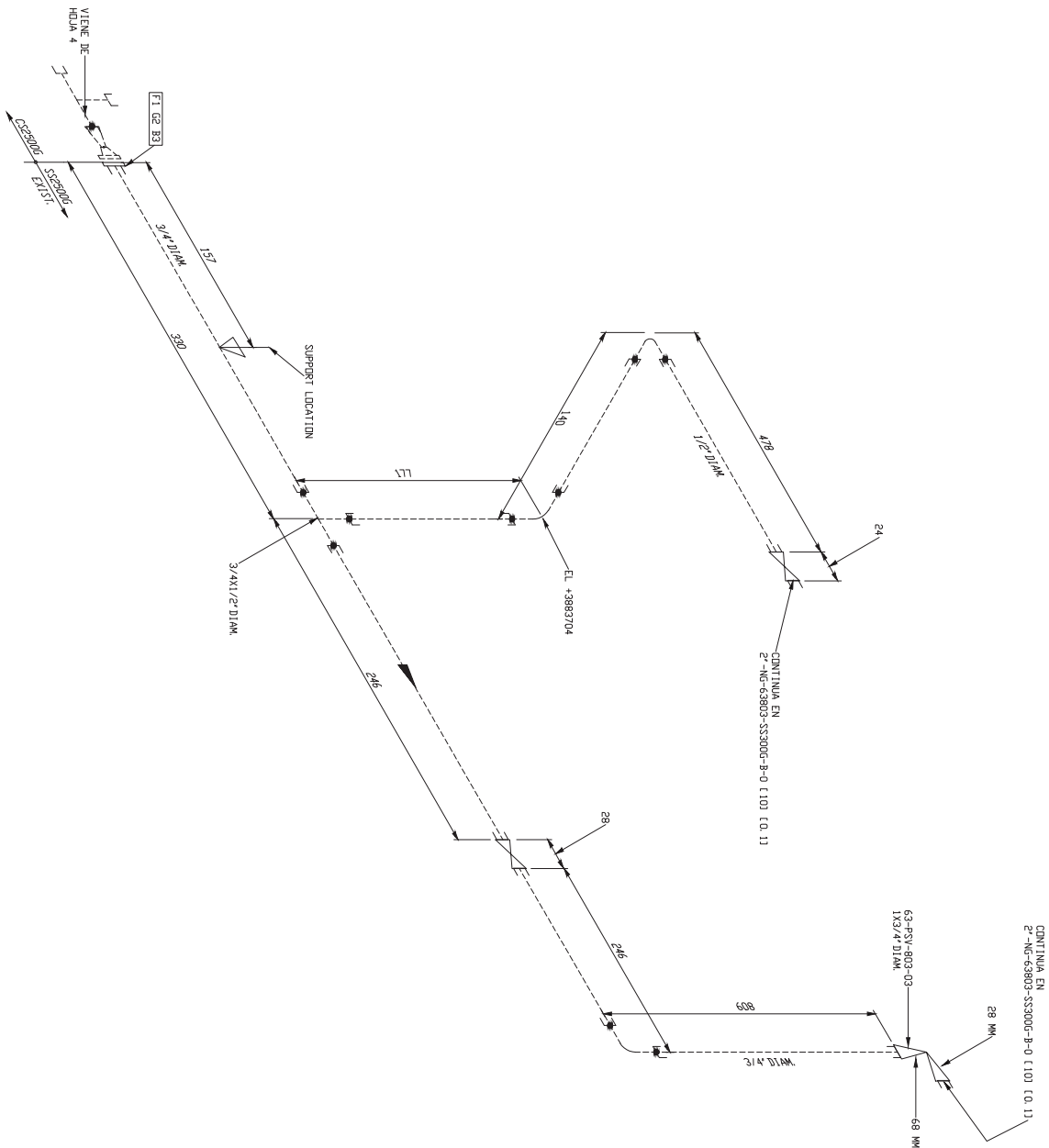
MATERIALES DE FABRICACION				
PT DIAM	COMPONENTE	CODIGO	CANT	PESO
1 1/2"	PIPE			
1 1/2"	TUBERIA AC, API 5L GR X55 PE		5700 MM	
ACCESORIOS				
2 1 1/2"	CODO 90 ASTMA A105 SW 6000#		4	
3 1 1/2"	TE IGUAL, ASTMA A105 SW 6000#		4	
4 1 1/2"	NIPLE DE ASTMA A106 GR B PERF SIC M, Sch. X55		2	
5 1 1/2"x1/2"	ACOPLOAMIENTO REDUC. ASTMA A105 ROSCA-B 6000#		2	
6 1 1/2"x3/4"	SWG CONC. ASTMA A182 GR. 304L PLE/BSE		3	
7 3/4"	BRIDA WN ASTMA A182 RTJ 2500# (Sch. 160)		3	
8 3/4"	BRIDA ROSCADA ASTMA A182 GR.304L RTJ 2500#		2	
9 3/4"	KIT DE AISLAMIENTO JUNTA DIELECTRICA G10 RTJ 2500#		2	
10 3/4"	ESPARRAMO RESC EN TUBA SU LONG.- C/2 ESPARRAMO THERMATEXOR 88 CLASIF 45 GR B 150 mm length		8	
11 1 1/2"	ACOPLOAMIENTO ASTMA A105 SW 9000#		1	

- | MATERIALES DE FABRICACION |   |        |         |      |
|---------------------------|---|--------|---------|------|
| PT DIAM                   | COMPONENTE  | CODIGO | CANT    | PESO |
| 1 1/2"                    | PIPE  |        |         |      |
| 1 1/2"                    | TUBERIA AC, API 5L GR X55 PE  |        | 5700 MM |      |
| ACCESORIOS                |   |        |         |      |
| 2 1 1/2"                  | CODO 90 ASTM A105 SW 6000#  |        | 4       |      |
| 3 1 1/2"                  | TE IGUAL, ASTM A105 SW 6000#  |        | 4       |      |
| 4 1 1/2"                  | NIPLE DE ASTM A106 GR B PERF SIC M, Sch. X55  |        | 2       |      |
| 5 1 1/2"x1/2"             | ACOPLEMIENTO REDUC. ASTM A105 ROSC-A 6000#  |        | 2       |      |
| 6 1 1/2"x3/4"             | SWG CONC. ASTM A182 GR. 304L PLE/BSE  |        | 3       |      |
| 7 3/4"                    | BRIDA WN ASTM A182 RTJ 2500# (Sch. 160)   |        | 3       |      |
| 8 3/4"                    | BRIDA ROSCADA ASTM A182 GR.304L RTJ 2500#   |        | 2       |      |
| 9 3/4"                    | KIT DE AISLAMIENTO JUNTA DIELECTRICA G10 RTJ 2500#  |        | 2       |      |
| 10 3/4"                   | ESPARRAMAO RC EN TUBA SU LONG., C/2<br>ESPARRAMAO TUBERIA TADZOR 88<br>CLASIF 45 GR B 150 mm length |        | 8       |      |
| 11 1 1/2"                 | ACOPLEMIENTO ASTM A105 SW 9000#   |        | 1       |      |



MATERIALES DE FABRICACION				
PT DIAM	COMPONENTE	CODIGO	CANT	PESO
1 1 1/2"	PIRRE			
1 1 1/2"	TUBERIA AC, API SL GR XS PE		5700 MM	
ACCESORIOS				
2 1 1/2"	CODO 90 ASTM A105 SW 6000#		4	
3 1 1/2"	TE IGUAL, ASTM A105 SW 6000#		4	
4 1 1/2"	NIPLE DE ASTM A106 GR B PERF SIC M, Sch. XS		2	
5 1 1/2"x1/2"	ACOPLEMIENTO REDUC. ASTM A105 ROSC-A 6000#		2	
6 1 1/2"x3/4"	SWG CONC. ASTM A182 GR. 304L PLE/BSE		3	
7 3/4"	BRIDA WN ASTM A182 RTJ 2500# (Sch. 160)		3	
8 3/4"	BRIDA ROSCADA ASTM A182 GR.304L RTJ 2500#		2	
9 3/4"	KIT DE AISLAMIENTO JUNTA DIELECTRICA G10 RTJ 2500#		2	
10 3/4"	ESPARRAMAO RC EN TUBA SU LONG.- C/2 ESPARRAMAO THERMATOR BB CLASIFICACAO 150 mm length		8	
11 1 1/2"	ACOPLEMIENTO ASTM A105 SW 9000#		1	





MATERIALES DE FABRICACION		PT	DIAM	COMPONENTE	CODIGO	CANT	PESO
ACCESORIOS							
1	3/4"			BRIDA ROSCADA ASTM A182 G-304L RTJ 2500#		1	
2	3/4"			KIT DE AISLAMIENTO JUNTA DIELECTRICA G-10 RTJ 2500#		1	
3	3/4"			ESPARRAGO ROSC. EN TODA SU LONG. O'Z		1	
4				TUERCA HEX. TUBIERE X20 GR B8 Q. 21A194 OR-15 - 150mm Length		4	

REV.	FECHA	DESCRIPCION	REALIZADO	VERIFICADO SUPERVISADO	VISADO		
0	16/03/16	PARA APROBACION Y/O COMENTARIOS	M.A.M.D.P.	R.R.V.	P.M.G.	S.F.F.	
1	05/12/16	A.S.B.U.I.T	C.M.C.	C.M.C.	P.V.A	F.P.	
2	08/05/17	REVISION GENERAL (ATA PRESION)	I.M.G.	C.M.C.	P.V.A	F.P.	

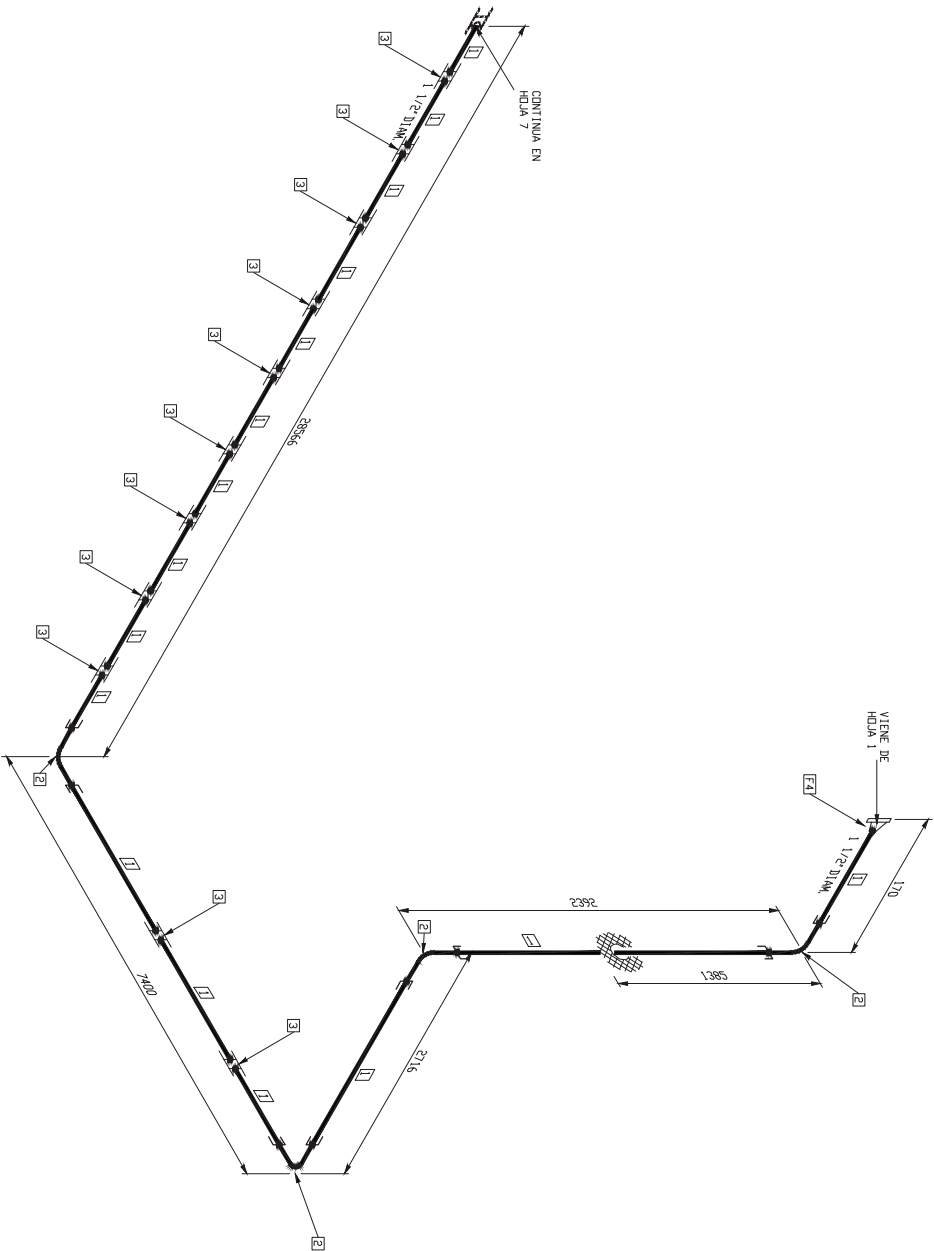
FECHA EXTRACCIÓN	
05/12/2016	
PROYECTO Nº	ESR Nº
E27358	63
LISTA DE LINEAS Nº	
P2727338-USMEI-ESR63-T-0002	
ISO/ME/RICA Nº [T(°) Op.] [P(bang) Op.]	
3/4° -N(°)-G3801-SSE500G-B-0 [1.0] [250]	
HORA	REV
5 DE 7	2

## NOTAS

1. TODAS LAS DIMENSIONES Y ELEVACIONES ESTAN DADAS EN MILIMETROS.
2. PARA CONDICIONES TECNICAS DE LA LINEA, VER LISTADO DE LINEAS.

	LINEA	-----	CONEX.
	INSTRUMENTACION		
	ITEM		
	Nº JUNTAS		
	SHOP WELD		
	FIELD WELD		
	SOCKET WELD		
	SCREWED JOINT		
	PIPE SUPPORT		
	INSULATION		

PLANO INFORMATIZADO (NO REVISAR MANUALMENTE)



NOTAS

1. TODAS LAS DIMENSIONES Y ELEVACIONES ESTAN DADAS EN MILIMETROS.

2. PARA CONDICIONES TECNICAS DE LA LINEA, VER LISTADO DE LINEAS.

—

LINEA

-----

CONEX.

XX

ITEM

XX

Nº JUNTAS

—

SHOP

WELD

—

FIELD

WELD

—

SOCKET

WELD

—

SCREWED

JOINT

—

PIPE

SUPPORT

---

PIPE

INSULATION

MATERIALES DE FABRICACION

PT	DIAM	COMPONENTE	CODIGO	CANT	PESO
PIPE					
1	1 1/2"	TUBERIA AC, API 5L, GR B XXS PE		41000 MM	
ACCESORIOS					
2	1 1/2"	CODO 90° ASTM A105 SW 9000#		4	
3	1 1/2"	ACOPPLAMIENTO ASTM A105 SW 9000#		11	
4	1 1/2"	BRIDA WN ASTM A105 RTJ 2500# (Sgn. XXS)		1	

AJUSTAR DIMENSIONES EN CAMPO

REV	FECHA	PARA CONSTRUCCION (ALTA PRESION)	DESCRIPCION	REALIZADO	VERIFICADO	SUPERVISADO	VISADO
0	08/06/18						

PROYECTO Nº

ESR Nº

LISTA DE LINEAS Nº

FECHA EXTRACCION

E227538

63

P227538-USIMEI-ESR63-LT-0002

09/12/2016

ISOMETRICA Nº (T/C) Op.] [P/Obg] Op.]

1 1/2" - N6-63801-C32500G-B-0

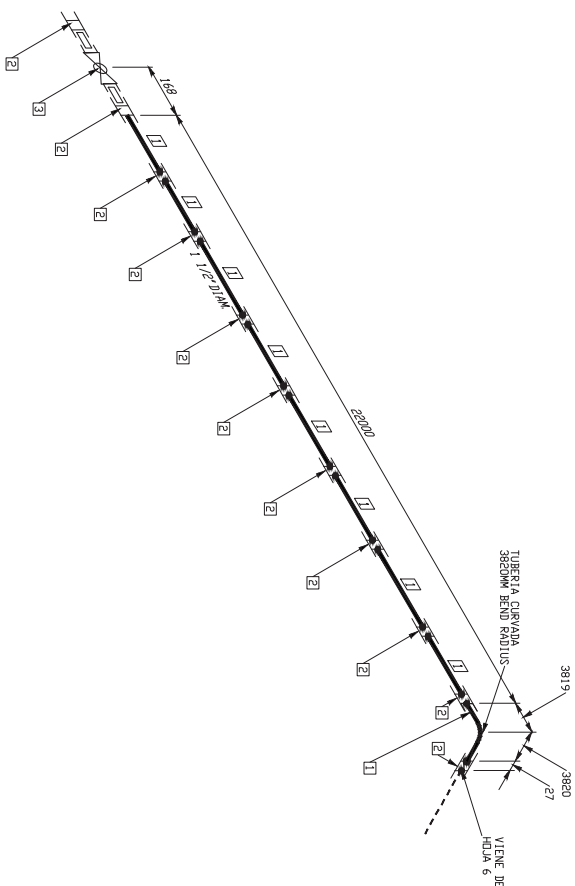
HOLA

REV.

6 DE 7

0

PLANO INFORMATIZADO (NO REVISAR MANUALMENTE)



## MATERIALES DE FABRICACION

PT DIAM	COMPONENTE	CODIGO	CANT	PESO
PIPE				
1 1 1/2"	TUBERIA,AC,API 5L,GR.B,XXS PE			
			28000 MM	

## ACCESORIOS

2	1 1/2"	ACOPLAMIENTO ASTM A105 SW 9000#	1
3	1 1/2"	VALVULA DE BOLA AC, ASTM A105, SW, NIP 2500#	1

## AJUSTAR DIMENSIONES EN CAMPO

REV.	FECHA	PARA CONSTRUCCION (ALTA PRESION)	DESCRIPCION	IMG.	CMC.	P.V.A.	F.P.	VERIFICADO SUPERVISADO	VISADO
0	08/05/18								

PROYECTO N°	ESR N°	LISTA DE LINEAS N°	FECHA EXTRACCIÓN
E22758	63	P22758-USIME1-ESR63-LT-0002	05/12/2016
ISOMETRICA N° [T(°C)] [P[Pa]g] Op.]			
1 1/2" -NG-63801-C35200g-B-0			
HOJA	REV		
7 DE 7	0		

## NOTAS

1. TODAS LAS DIMENSIONES Y ELEVACIONES ESTAN DADAS EN MILIMETROS.
2. PARA CONDICIONES TECNICAS DE LA LINEA, VER LISTADO DE LINEAS.

